

SONIC SOLVEIG présente

Peer Gynt

Une application musicale ludo-éducative



EDITO

Bien des artistes et de nombreux compositeurs ont été contraints d'utiliser un format d'expression particulier qui leur avait été imposé comme norme pour créer. Imposé par leurs pairs savants, imposé par leurs souverains sur commande ou encore par le public, voire par la société elle-même.

Aujourd'hui ressurgissent de nombreux nostalgiques du vinyle; par ailleurs, on lit et on entend, que le format CD part à vau-l'eau, on s'inquiète également pour les livres qui se dématérialisent peu à peu, et se retrouvent sans odeur, ni couverture, glissés par milliers dans des tablettes tactiles numériques...

Néanmoins, si la naissance d'un format novateur laisse les rigoristes perplexes, elle ouvre tout d'abord un champ de possibilités illimitées à explorer pour les esprits créatifs. L'outil favorisant parfois l'inspiration du Maître, les applications numériques confirment cette règle. Ces nouveaux formats digitaux recèlent tant de possibilités qu'ils ont tapé dans l'œil de certains idéalistes portés sur l'art autant que sur sa transmission...

C'est donc dans l'optique de transmettre et valoriser la culture sous tous ses états que « Sonic Solveig » s'ouvre au numérique et réfléchit quotidiennement aux nouvelles problématiques qui s'imposent au monde si particulier de la culture.

Voyagez du bout des doigts dans une œuvre issue du répertoire classique, tournez les pages d'un coup de pouce pour dévorer une pièce de théâtre, jouez à des jeux ludo-éducatifs interactifs, apprenez tout de l'univers d'un spectacle vivant, regardez le monde s'ouvrir autour de vous par l'intermédiaire d'un écran tactile, n'importe où sur la planète, voilà les défis que Sonic Solveig relève pour vous.

Bref, nous vous amenons à rêver autrement...

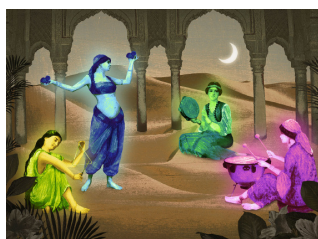
Tout simplement





PEER GYNT, L'APPLICATION

*Voyager du bout des doigts dans une œuvre,
Se challenger dans des jeux ludo-éducatifs interactifs,
Ecouter le hautbois seul au fond de l'orchestre, monter les violons,
jouer à la place du percussionniste, créer son propre arrangement,
Peer Gynt vous fait entrer au cœur de la musique !*



Peer Gynt est notre première application pour tablettes. Elle illustre avec onirisme le conte d'Henrik Ibsen et explore la partition orchestrale d'Edvard Grieg avec ingéniosité grâce à des jeux musicaux à plusieurs niveaux. Elle contient également un livre-disque numérique, et des pages de contexte.

Les jeux de cette application invitent à une découverte sensorielle et intuitive au cœur de la création musicale. Ce véritable laboratoire musical invite à reconnaître les timbres instrumentaux de

«La danse de la fille du roi», à jouer avec les rythmes en devenant le percussionniste de «La danse arabe» à revisiter les couleurs orchestrales de «La lamentation d'Ingrid» et à faire travailler sa mémoire en retrouvant les différentes musiques de l'album Peer Gynt. Ces quatre jeux permettent à l'utilisateur d'affûter son écoute et de développer sa créativité, tout en apprenant les mécanismes d'une partition, le rythme, la mélodie, l'harmonie, et les timbres. Autant d'expériences musicales à tester librement et à partager sur les réseaux sociaux.

La musique du livre disque numérique a été enregistrée à l'occasion de la création du spectacle « Peer Gynt, un conte musical », réalisé en 2013 par le collectif les clés de l'écoute en partenariat artistique avec l'ensemble Carpe Diem.

Les treize titres du disque numérique présentent les pièces les plus connues de l'oeuvre d'Edvard Grieg arrangées par Géraldine Aliberti et Paul Escobar, ainsi que des chansons originales créées par Géraldine

CONCEPTION

GÉRALDINE ALIBERTI Directrice artistique

Compositrice et musicologue diplômée d'un Master à Paris IV-Sorbonne, et des conservatoires de la Ville de Paris en piano, musique de chambre et écriture, Géraldine Aliberti transmet la musique à travers des formes innovantes de spectacles, de concerts éducatifs et interactifs, ou dans le domaine du numérique. Elle travaille en 2005 pour Mezzo-tv, puis intègre en 2006 la Cité de la Musique, puis assure la direction artistique des Jeunes musicales de France en 2012, où elle supervise la création artistique d'une vingtaine de spectacles. Elle est compositrice associée aux Éditions Gallimard-Musique pour la collection Écoutez-Lire, et a créé de 2011 à 2014 neuf spectacles intitulés « Les laboratoires musicaux » pour l'Auditorium du Louvre, avec la compagnie Les Clés de l'écoute. Elle conçoit aujourd'hui les concerts Famille et Jeune Public de l'Orchestre de Paris à la Philharmonie de Paris et des orchestres partenaires des Clés de l'écoute. Convaincue que la pédagogie est un art, son travail tente de changer les codes de la transmission musicale.

Depuis toujours passionnée de littérature, elle souhaite apporter cette dimension pluridisciplinaire par la musique et le numérique en créant une collection haut de gamme d'applications musicales ludo-éducatives.

ALE ALE Illustrateurs

Ce sont les illustrateurs Ale+Ale qui ont prêté leur talent pour créer l'univers visuel des jeux et de l'histoire. Depuis plusieurs années, Alessandro Lecis et Alessanra Panzeri créent des illustrations en combinant des photos, des vieux journaux, des dessins probables et des rêves. Ils collaborent avec Le Monde, L'Express, Actes Sud, Harmonia Mundi et de nombreux éditeurs de livres pour enfant et adultes.

KATE STABLES Chanteuse

Née en Angleterre, Kate Stables vit aujourd'hui à Paris, où elle a fondé le groupe «This is the Kit». Kate a fait, avec son groupe, de nombreuses premières parties pour des artistes comme José Gonzales, Jeffrey Lewis, The National, Alexi Murdoch, Sharon Van Etton et Jolie Holland. Récemment Kate Stables a été la voix de la bande originale du film LOL, réalisée par Lisa Azuelos avec la participation de Sophie Marceau.

CARPE DIEM Ensemble

Fondé en 1993 par Jean-Pierre Arnaud, alors Cor Anglais Solo de l'Opéra de Paris, l'Ensemble Carpe Diem rassemble les musiciens des meilleurs orchestres et chanteurs comme Françoise Masset, Olivier Heyte et bien d'autres. Leur volonté : partager le répertoire lyrique et symphonique auprès du jeune public. Ainsi, Jean-Pierre Arnaud coupe, résume, recrée, transpose les oeuvres originales dont il révèle les essences cachées avec un effectif de 3 à 15 musiciens.



Géraldine Aliberti



Ale Ale



Kate Stables



Application Peer Gynt,
Dossier de presse

PRODUCTION

LES CLES DE L'ECOUTE



Véritable vivier de spécialistes, Les Clés de l'Écoute réunit des artistes, pédagogues et musicologues, au service de la musique. Le défi relevé depuis la création est de faire de la pédagogie musicale un art. Le fer de lance repose sur l'innovation en matière de transmission de ce patrimoine musical aux jeunes générations afin qu'elles découvrent un univers artistique de façon active et interactive.

Les partenaires sont : l'Orchestre de Paris, l'Orchestre de Chambre de Paris, l'Orchestre National d'Ile-de-France, l'Ensemble InterContemporain, l'Orchestre National de Bordeaux-Aquitaine, l'Orchestre de Vendée, l'Auditorium du Musée du Louvre, les JMFrance, l'Académie de Paris, l'Éducation Nationale.

Les Clés de l'écoute intègre, en 2012, la résidence CREATIS de la Gaîté Lyrique de Paris, plateforme consacrée à l'entrepreneuriat et à l'innovation dans les champs culturels. Les Clés de l'écoute a reçu en 2011 les prix de la Fondation de France et de la Fondation HSBC pour l'ouverture du monde de l'art aux enfants.

SONIC SOLVEIG



Sonic Solveig est une maison d'édition numérique qui a été créée dans le but d'être l'extension numérique de l'association Les clés de l'écoute. Afin de répondre au besoin de transformation numérique du secteur de la musique classique, la société naît, riche du savoir-faire artistique et technologique d'une directrice artistique commune avec les Clés de l'écoute, et entourée d'une équipe vouée à ces notions de transmission ainsi que de son expertise et sa notoriété en musique classique.

Aujourd'hui, Sonic Solveig lance sa collection avec Peer Gynt où le navigateur peut voyager du bout des doigts dans une œuvre, se challenger dans des jeux ludo-éducatifs interactifs, écouter le hautbois seul au fond de l'orchestre, monter les violons, jouer à la place du percussionniste, chanter la partie soliste en étant accompagné de tout l'orchestre... Sonic Solveig rapproche le public de ses artistes, transgresse les codes d'écoute devenus de véritables échanges à double sens entre l'artiste et son public.



Par la création d'applications sur tablettes,
Sonic Solveig et Les Clés de l'écoute créent le disque interactif,
un disque qui communique avec des auditeurs inventifs.
Voilà les défis que ces deux structures ont décidé de relever !

CONTACT

DIRECTION ARTISTIQUE

Géraldine Aliberti
+33 (0)6 84 24 95 72
geraldine@sonicsolveig.com

DIFFUSION

Lucie Palazot
+33 (0)9 70 26 12 34
lucie@sonicsolveig.com

◆
www.sonicsolveig.com
www.lesclesdelecouste.org
◆

Sonic Solveig & Les Clés de l'écoute font partie de CREATIS,
résidence d'entrepreneurs culturels de la Gaîté Lyrique

Nos bureaux sont situés au
226 rue St Denis
75010 Paris
M° Réaumur Sébastopol